

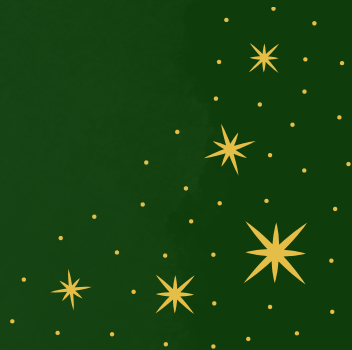


Manual

Baralho Laura Faraco

Inspirado na Cigana Esmeralda

By: Anna Comar





Oi, Lau!

Seja bem-vinda a seu próprio baralho!

O objetivo desse presente é fazer com que
você possa sempre saber qual conselho eu
te daria.

O baralho foi uma forma figurativa e
espiritual de te dizer algumas palavras das
quais acredito, e espero que ache
conforto nelas quando precisar.

Boa leitura...

Cartas

O baralho contém 13 cartas





Trevo – Quando estiver com dúvidas sobre um projeto ou decisão pessoal.

Navio – Quando estiver passando por mudanças.

Casa – Quando buscar acolhimento.

Árvore – Quando sentir necessidade de crescer.

Nuvens – Quando estiver confusa e sem clareza.

Foice – Quando estiver em dúvida sobre um rompimento.

Pássaros – Quando se perguntar “será que eu falo?”.

Estrela – Quando estiver ansiosa.

Caminhos – Quando estiver indecisa sobre qual direção seguir.

Peixes – Quando parecer que não irá passar.

Torre – Quando precisar de respostas.

Coração – Quando estiver vivendo questões de amor, entrega ou reciprocidade.

Cruz – Quando estiver sentindo um peso emocional..



TREVO

O trevo é uma carta que te lembra todas as vezes que sentiu insegurança em apostar algo, e o universo te deu algo maior.

A sorte sempre vai estar do seu lado, porque você caminha para isso.



NAVIO

Siga em movimento, quando a vida te levar para um novo ciclo, ele estava guardado para você.

“O que te espera do outro lado é maior do que o que te prende aqui.”

Não sinta medo de arriscar, e quando sentir, lembre-se da carta da CASA.



CASA

Você sempre terá para onde voltar

Sua família é sua maior fortaleza, nunca se esqueça disso.





ÁRVORE

**Sempre busque crescer, mas dentro de você já
tem amor e bondade.**

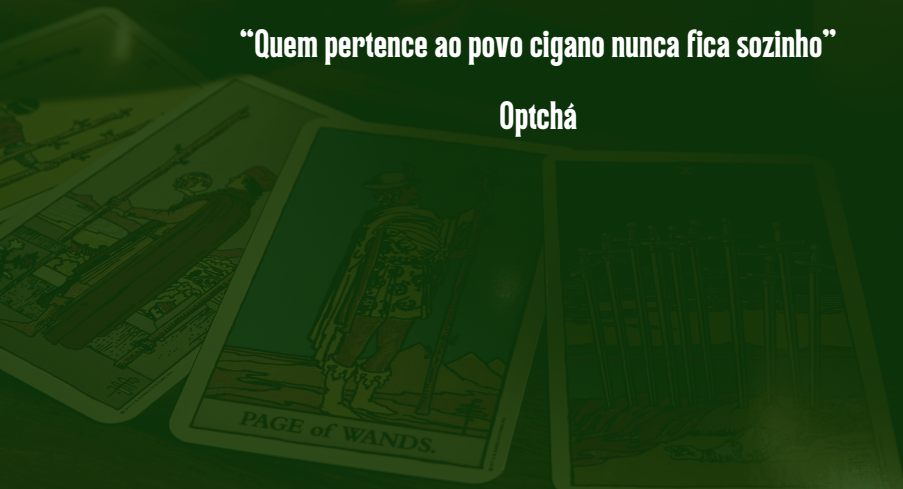
**Cresça sempre levando tudo o que construiu até
aqui.**

NUVENS

Quando a névoa vier, lembre-se o quão é protegida
pela espiritualidade.

“Quem pertence ao povo cigano nunca fica sozinho”

Optchá





FOICE

**Não estenda situações ou pessoas que te afastam de
você.**

Sua desconfiança e bravura também é sua força

**Confie na sua intuição e deixe que o universo se
encarregue de cuidar do restante.**



PASSÁROS

**Toda vez que você guarda o que sente para você, um
passáro deixa de voar.**

Ou seja, as possibilidades são fechadas

Seus sentimentos importam.





ESTRELA

As estrelas vão te levar para quem olha por você





CAMINHOS

Existe um caminho lindo guardado para você, aproveite sua liberdade de escolhas.

"Diante da encruzilhada, escolha o caminho que alimenta sua verdade e sabedoria".



PEIXES

O tempo já te mostrou, inúmeras vezes, o poder que ele tem.
Relembre quantas vezes for necessário

Nada é, tudo está.



TORRE

**Não busque em todos as respostas que estão em você
Sua história carrega bagagem suficiente, volte a si.**





CRUZ

**Sua dor forjou seu ser, e, até hoje, toda vez que você
atravessa as sombras a transforma em amor.
Seu retorno sempre será pra luz!**



CORAÇÃO

Todos os encontros que a vida te deu foram aprendizados para que o que é seu fosse preparado para você.

Seja seletiva em se doar, existe muito amor em você,

MAS repita para si:

A graça da vida está na aposta!

DE: SUA PESSOA

Esse baralho nasceu de uma vontade de que você sempre pudesse ouvir minha voz quando precisasse, de alguma forma, e sei que ao ler cada palavra desse manual você conseguirá me ouvir, mas também irá ouvir a si mesma... e isso se dá porque ao longo dos anos nos tornamos também parte uma da outra.

Desde pequena sempre sonhei em ter uma amizade que eu sentisse que seria para sempre, e, de poucas certezas que tenho na vida, a de te levar segue comigo a anos. Estivemos juntas na sombra e na luz, e isso pra mim é o significado de família!

Eu te admiro da forma mais pura e sincera, Lau.

Obrigada por essa amizade leal.

Mexer com você = Guerra mundial

Feliz 13 de Abril



LAURA,

Esse baralho foi feito para você.

**Que o brilho da esmeralda ilumine seus passos e
a força de São Jorge proteja seus caminhos.**

Feliz aniversário!

By: Anna Comar