

LEGENDA

SÍMBOLO	DESCRIÇÃO DO SÍMBOLO
AF	ÁGUA FRIA (PISO)
AF	ÁGUA FRIA (TETO)
AQ	ÁGUA QUENTE (PISO)
AQ	ÁGUA QUENTE (TETO)
RP	ÁGUA FRIA REDE PÚBLICA (PISO)
RP	ÁGUA FRIA REDE PÚBLICA (TETO)
EXL	LIMPEZA E EXTRAVASOR (PISO)
EXL	LIMPEZA E EXTRAVASOR (TETO)
G	GÁS (PISO)
G	GÁS (TETO)
RAQ	RETORNO ÁGUA QUENTE (PISO)
RAQ	RETORNO ÁGUA QUENTE (TETO)
AP	ÁGUAS PLUVIAIS (PISO)
AP	ÁGUAS PLUVIAIS (TETO)
E	ESGOTO (PISO)
E	ESGOTO (TETO)
EG	ESGOTO GORDUROSO (PISO)
EG	ESGOTO GORDUROSO (TETO)
V	VENTILAÇÃO (PISO)
V	VENTILAÇÃO (TETO)
REC-AP	VENTILAÇÃO (PISO)
REC-AP	VENTILAÇÃO (TETO)
REC-ESG	VENTILAÇÃO (PISO)
REC-ESG	VENTILAÇÃO (TETO)
RG	REGISTRO DE GAVETA
RS	RALO SIFONADO (100X150X50)
CI	CAIXA DE INSPEÇÃO DE ESGOTO/ A PLUVIAL
T	TORNEIRA DE LAVAGEM
XX	DISCIPLINA
XX	Ø DA TUBULAÇÃO

- ### NOTAS
- 1 - A DECLIVIDADE MÍNIMA DA TUBULAÇÃO DE ESGOTO SERÁ:
ATÉ a 75mm = 2 %
≥ a 100mm = 1 %
 - 2 - A TUBULAÇÃO DE ÁGUA PLUVIAL TERÁ DECLIVIDADE MÍNIMA DE 0,5 %
 - 3 - P/ POSIÇÃO E ALTURA EXATA DOS PONTOS, VER PROJ. "ARQUITETURA"
 - 4 - TODA REDE HIDROSANITÁRIA, DEVERÁ SER OBRIGATORIAMENTE SUPORTADA EM SEUS PONTOS FIXOS QUANDO DAS MUDANÇAS DE DIREÇÃO
 - 5 - A DISTÂNCIA ENTRE DOIS DISPOSITIVOS DE INSPEÇÃO NÃO DEVE SER SUPERIOR A 25 METROS

- ### EQUIPAMENTOS DA PISCINA
- BOMBA C/ PRÉ-FILTRO ACOPLADO
H₀ 50m
POT = 1,0 cv
VAZ = 6,3 m³/h
QUANT. x FUNDADA 15 101-1
TEMPO DE RECIRCULAÇÃO: 8hrs
 - FILTROS DE AREIA
H₀ 40 x 40 x 1,3m
POT = 1/2 cv
VAZ = 5m³/h
QUANT. x FUNDADA 2
- ### EQUIPAMENTOS DA HIDRO
- BOMBA
POT = 3 cv
VAZ = 32m³/h
QUANT. x FUNDADA 2
VAZÃO POR BICOS 4m³/h
- ### EQUIPAMENTOS DO LAGO
- BOMBA
POT = 3 cv
VAZ = 6m³/h
QUANT. x FUNDADA 2

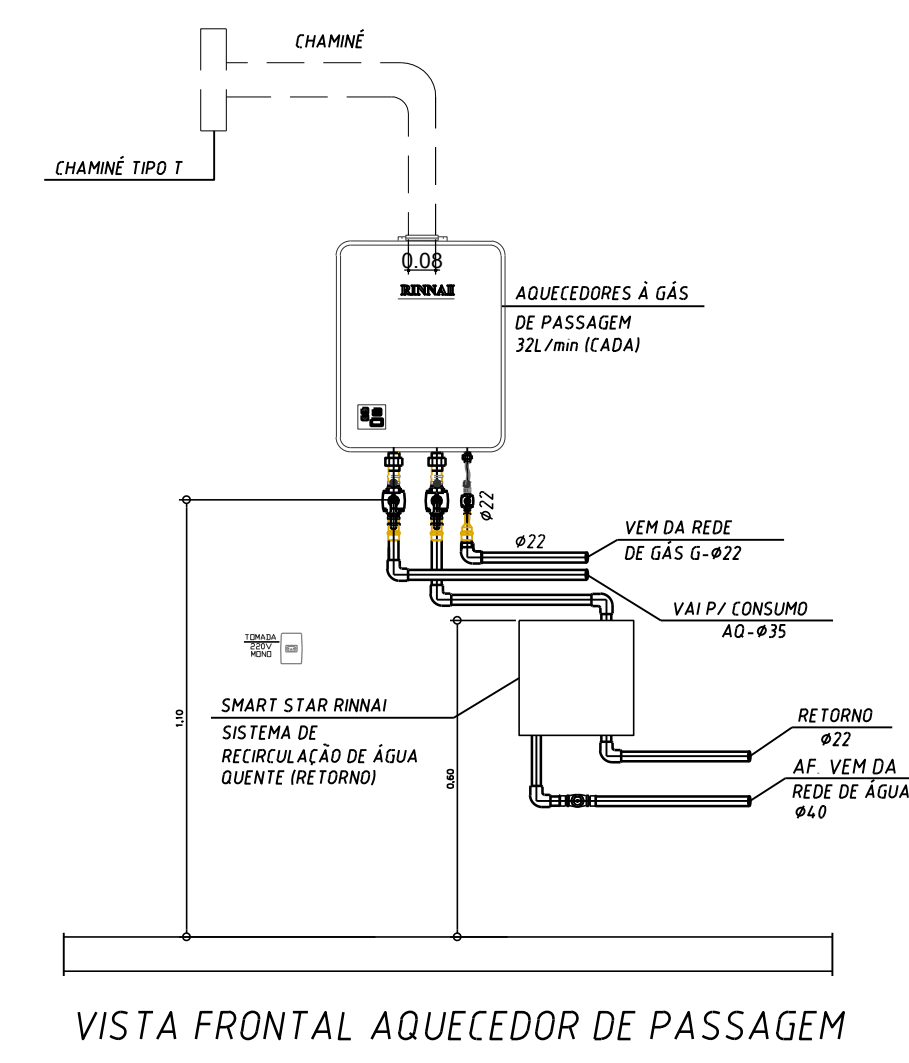
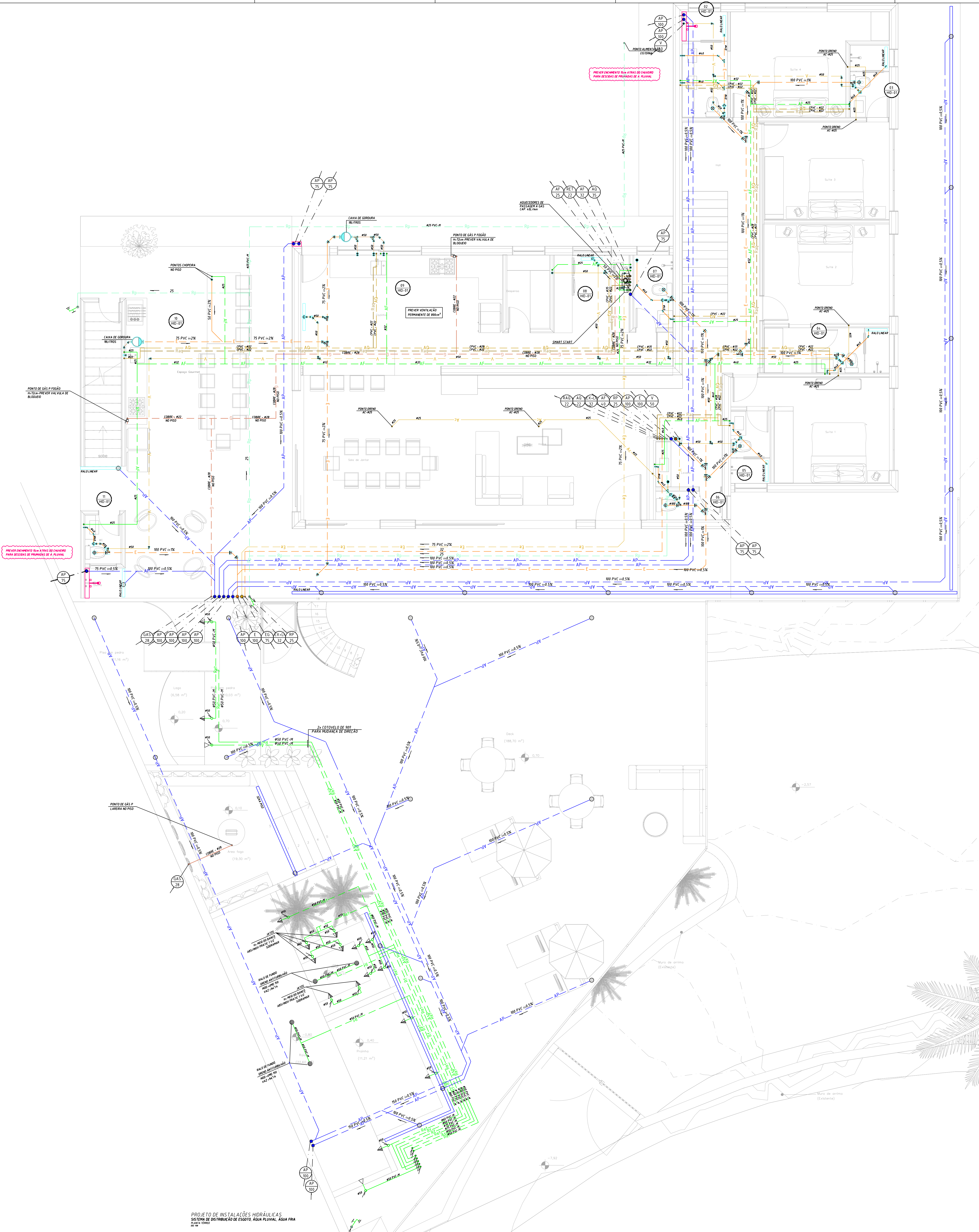
Nº	COMENTÁRIO	DATA
01	CONFORME COMENTÁRIOS	20/03/2026
00	EMISSÃO INICIAL	11/02/2026

DISCIPLINA		INSTALAÇÕES HIDRÁULICA	
OBRA	PROJETO DE REFORMA VALTER SERGIO BANCÍ	FOLHA	001
ENDEREÇO	BERNARD GONTIER, Nº 1397 - ENGENHO D'ÁGUA - ILHABELAS/SP	PAVIMENTO	INFERIOR
PRANCHAS	PLANTA PAVIMENTO INFERIOR	CÓDIGO DA OBRA	000
ETAPA	EXECUTIVO	DATA	11/02/2026
RESPONSÁVEL TÉCNICO	LORRAN	ARQUIVO	0000-HID-EX-001-PLA-R01
		ESCALA	1:50

PROJETO DE INSTALAÇÕES HIDRÁULICAS
SISTEMA DE DISTRIBUIÇÃO DE ESGOTO, ÁGUA PLUVIAL, ÁGUA FRIA
PLANTA INFERIOR
PM 18

Aggrandize
Engenharia e Projetos

DIREITOS AUTORAIS RESERVADOS



LEGENDA	
SÍMBOLO	DESCRIÇÃO DO SÍMBOLO
AF	ÁGUA FRIA (PISO)
AF	ÁGUA FRIA (TETO)
AQ	ÁGUA QUENTE (PISO)
AQ	ÁGUA QUENTE (TETO)
RP	ÁGUA FRIA REDE PÚBLICA (PISO)
RP	ÁGUA FRIA REDE PÚBLICA (TETO)
EXL	LIMPEZA E EXTRAVASOR (PISO)
EXL	LIMPEZA E EXTRAVASOR (TETO)
G	GÁS (PISO)
G	GÁS (TETO)
RAQ	RETORNO ÁGUA QUENTE (PISO)
RAQ	RETORNO ÁGUA QUENTE (TETO)
AP	ÁGUAS PLUVIAIS (PISO)
AP	ÁGUAS PLUVIAIS (TETO)
E	ESGOTO (PISO)
E	ESGOTO (TETO)
EG	ESGOTO GORDUROSO (PISO)
EG	ESGOTO GORDUROSO (TETO)
V	VENTILAÇÃO (PISO)
V	VENTILAÇÃO (TETO)
REC-AP	VENTILAÇÃO (PISO)
REC-AP	VENTILAÇÃO (TETO)
REC-ESG	VENTILAÇÃO (PISO)
REC-ESG	VENTILAÇÃO (TETO)
RG	REGISTRO DE GAVETA
RS	RALO SIFONADO 110X150X50
CI	CAIXA DE INSPEÇÃO DE ESGOTO/ A. PLUVIAL
TL	TORNEIRA DE LAVAGEM
XX	DISCIPLINA
XX	Ø DA TUBULAÇÃO

- NOTAS
- A DECLIVIDADE MÍNIMA DA TUBULAÇÃO DE ESGOTO SERÁ ATÉ a 75mm +/- 2 %
≥ a 100mm +/- 1 %
 - A TUBULAÇÃO DE ÁGUA PLUVIAL TERÁ DECLIVIDADE MÍNIMA DE 0,5 %
 - P/ POSIÇÃO E ALTURA EXATA DOS PONTOS, VER PROJ. "ARQUITETURA"
 - TODA REDE HIDROSANITÁRIA DEVERÁ SER OBRIGATORIAMENTE SUPOSTADA EM SEUS PONTOS FIXOS QUANDO DAS MUDANÇAS DE DIREÇÃO
 - A DISTÂNCIA ENTRE DOIS DISPOSITIVOS DE INSPEÇÃO NÃO DEVE SER SUPERIOR A 25 METROS.

DISCIPLINA	COMENTÁRIOS	DATA
01	CONFORME COMENTÁRIOS	20/03/2026
00	EMIÇÃO INICIAL	11/02/2026
Nº	COMENTÁRIO	DATA

INSTALAÇÕES HIDRÁULICA

OBRA	PROJETO DE REFORMA VALTER SERGIO BANCÍ	FOLHA	002
ENGENHEIRO	BERNARD GONTIER, Nº 1397 - ENGENHO D'ÁGUA - ILHABELASP	PARTE	TERRECO
PROJETA	PLANTA TERRECO	CÓDIGO DA OBRA	900
ETAPA	EXECUTIVO	DATA	11/02/2026
RESPONSÁVEL TÉCNICO	LORRAN	ARQUIVO	0000-HID-EX-003-PLA-R01
		ESCALA	1:50



PROJETO DE INSTALAÇÕES HIDRÁULICAS
SISTEMA DE DISTRIBUIÇÃO DE ESGOTO, ÁGUA PLUVIAL, ÁGUA FRIA
E ÁGUA QUENTE

LEGENDA

SÍMBOLO	DESCRIÇÃO DO SÍMBOLO
AF	ÁGUA FRIA (PISO)
AF	ÁGUA FRIA (TETO)
AQ	ÁGUA QUENTE (PISO)
AQ	ÁGUA QUENTE (TETO)
RP	ÁGUA FRIA REDE PÚBLICA (PISO)
RP	ÁGUA FRIA REDE PÚBLICA (TETO)
EXIL	LIMPEZA E EXTRAVASOR (PISO)
EXIL	LIMPEZA E EXTRAVASOR (TETO)
G	GÁS (PISO)
G	GÁS (TETO)
RAQ	RETORNO ÁGUA QUENTE (PISO)
RAQ	RETORNO ÁGUA QUENTE (TETO)
AP	ÁGUAS PLUVIAIS (PISO)
AP	ÁGUAS PLUVIAIS (TETO)
E	ESGOTO (PISO)
E	ESGOTO (TETO)
EG	ESGOTO GORDUROSO (PISO)
EG	ESGOTO GORDUROSO (TETO)
V	VENTILAÇÃO (PISO)
V	VENTILAÇÃO (TETO)
REC-AP	VENTILAÇÃO (PISO)
REC-AP	VENTILAÇÃO (TETO)
REC-ESG	VENTILAÇÃO (PISO)
REC-ESG	VENTILAÇÃO (TETO)

RG	REGISTRO DE GAVETA
RS	RALO SIFONADO (100X150X50)
CI	CAIXA DE INSPEÇÃO DE ESGOTO/ A PLUVIAL
TL	TORNEIRA DE LAVAGEM
XX	DISCIPLINA
XX	Ø DA TUBULAÇÃO

NOTAS

- 1 - A DECLIVIDADE MÍNIMA DA TUBULAÇÃO DE ESGOTO SERÁ ATÉ Ø 75mm ± 2 %
≥ 100mm ± 1 %
- 2 - A TUBULAÇÃO DE ÁGUA PLUVIAL TERÁ DECLIVIDADE MÍNIMA DE 0,5 %
- 3 - P/ POSIÇÃO E ALTURA EXATA DOS PONTOS, VER PROJ. "ARQUITETURA"
- 4 - TODA REDE HIDROSANITÁRIA, DEVERÁ SER OBRIGATORIAMENTE SUPOSTADA EM SEUS PONTOS FIXOS QUANDO DAS MUDANÇAS DE DIREÇÃO
- 5 - A DISTÂNCIA ENTRE DOIS DISPOSITIVOS DE INSPEÇÃO NÃO DEVE SER SUPERIOR A 25 METROS.

Nº	COMENTÁRIO	DATA
01	CONFORME COMENTARIOS	20/03/2026
00	EMISSÃO INICIAL	11/02/2026

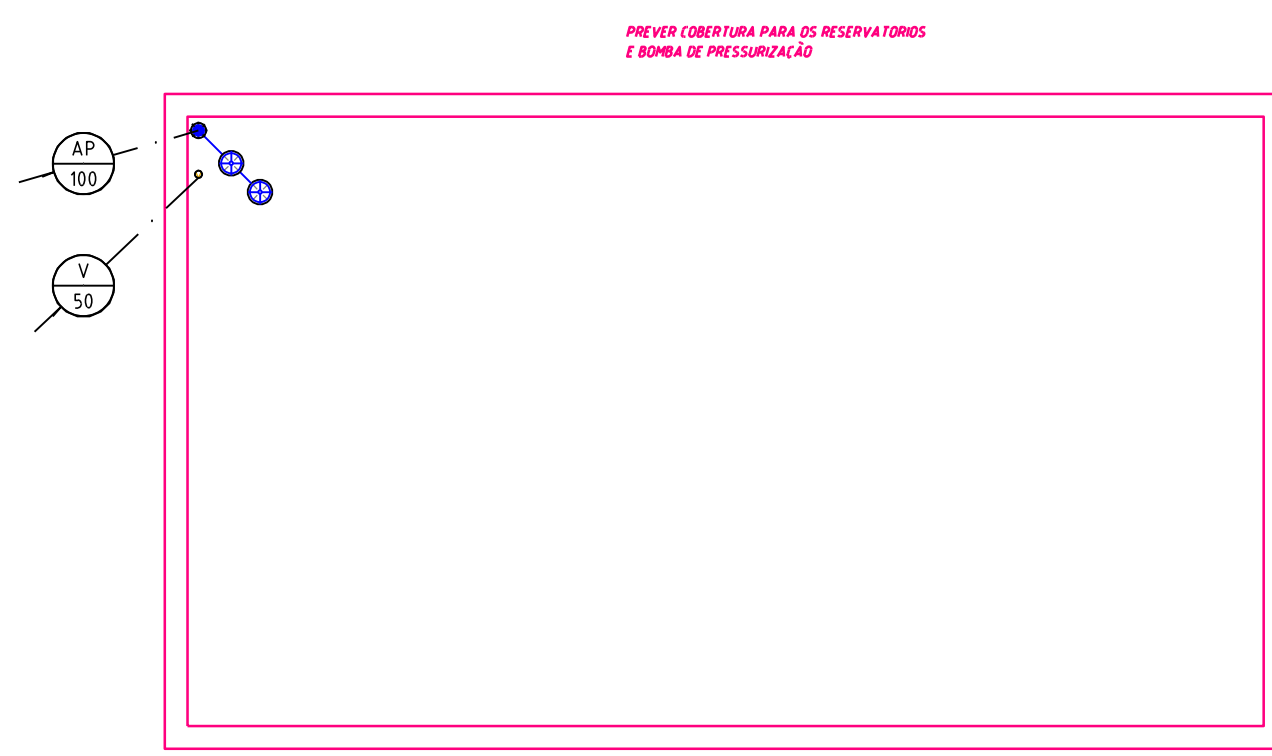
INSTALAÇÕES HIDRÁULICA

OBRA	PROJETO DE REFORMA VALTER SERGIO BANCÍ	FOLHA	003
ENDEREÇO	BERNARD GONTIER, Nº 1397 - ENGENHO D'ÁGUA - ILHABELA/SP	PAVIMENTO	SUPERIOR e COB
FRANCHA	PLANTA ESCOAMENTO - SUPERIOR E COBERTURA	CÓDIGO DA OBRA	000
ETAPA	EXECUTIVO	DATA	11/02/2026
RESPONSÁVEL TÉCNICO	LORRAN	ARQUIVO	0000-HID-EX-003-PLA-R01
		ESCALA	1:50

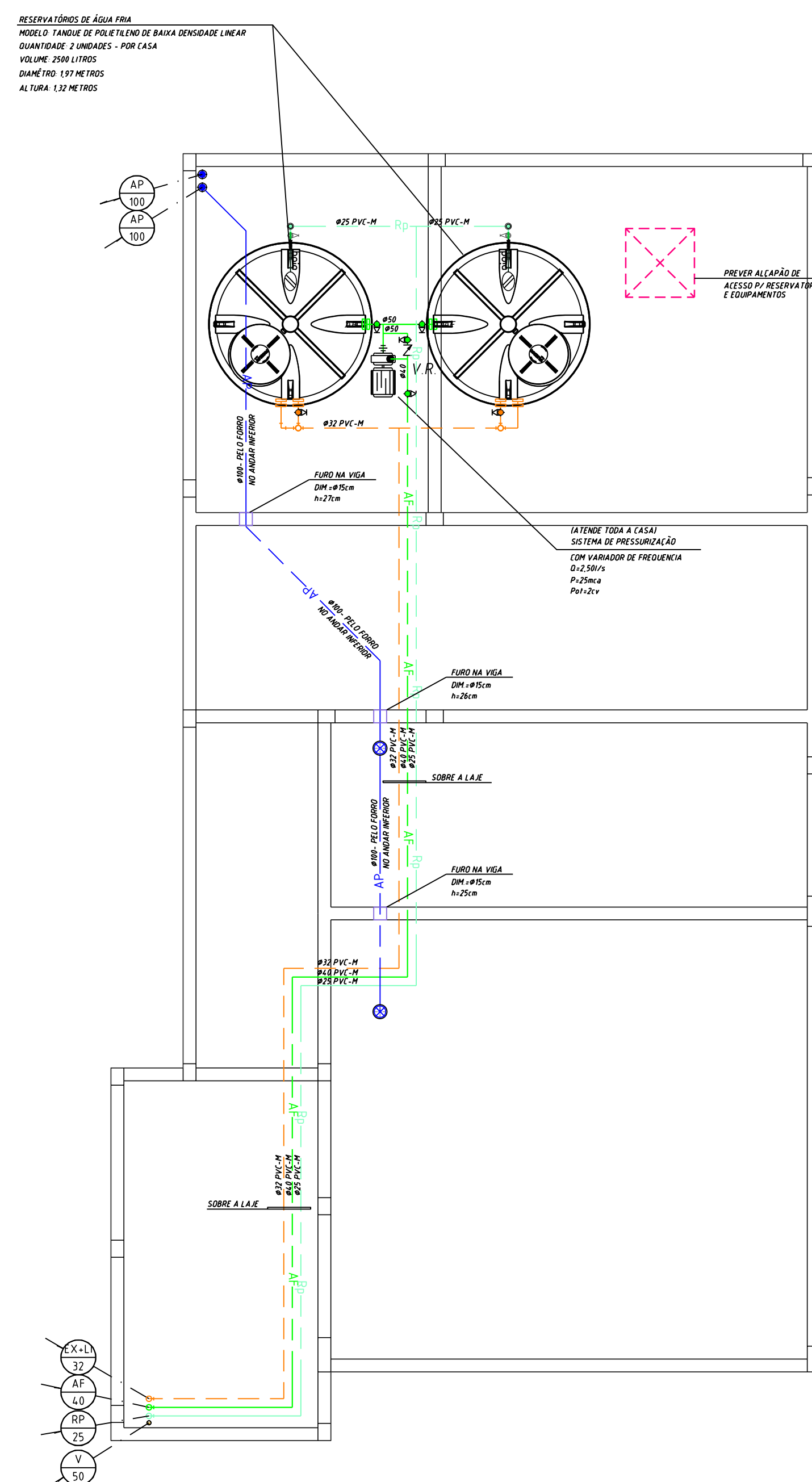


Aggrandize
Engenharia e Projetos

DEBENTORES AUTORAIS RESERVADOS

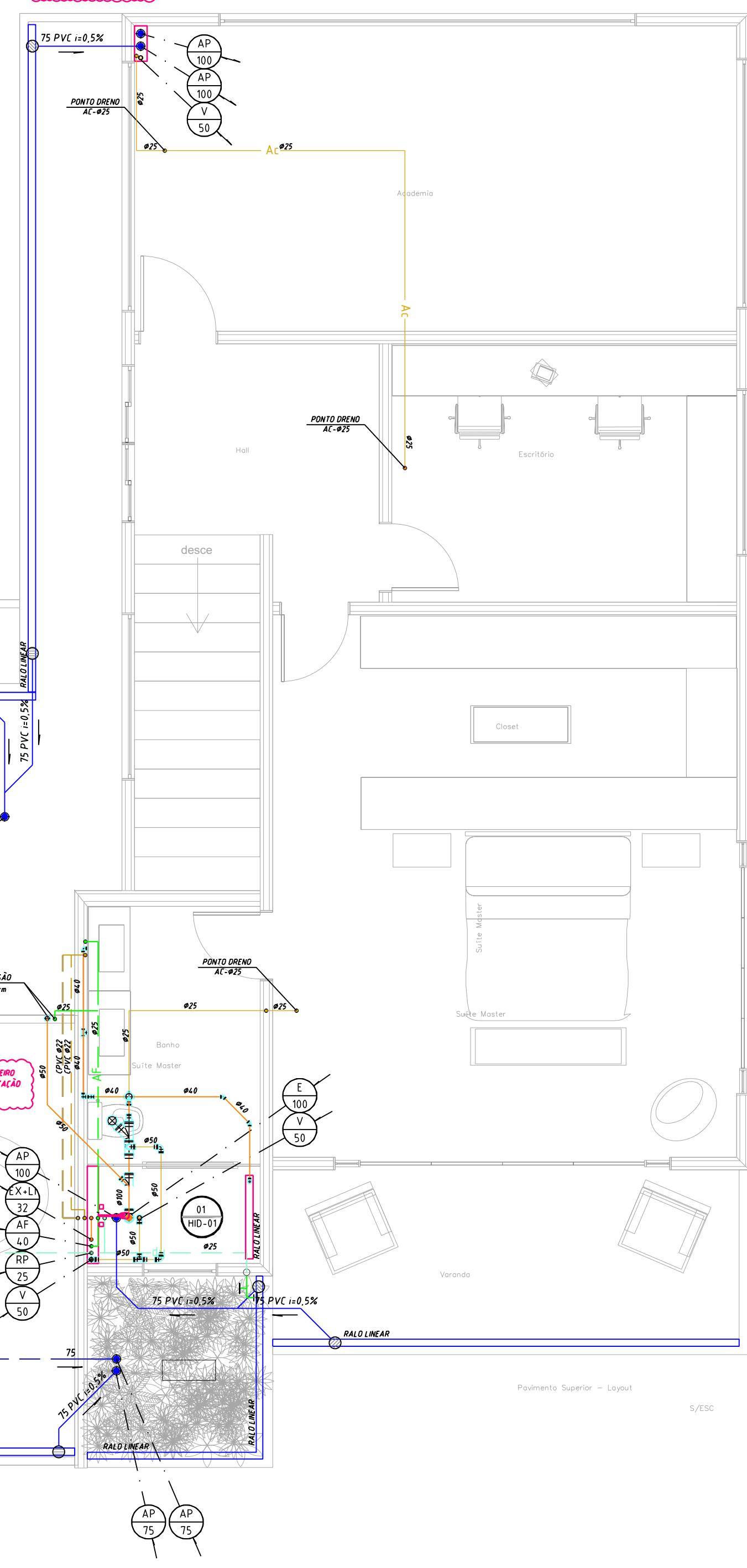


PROJETO DE INSTALAÇÕES HIDRÁULICAS
SISTEMA DE DISTRIBUIÇÃO DE ESGOTO, ÁGUA PLUVIAL, ÁGUA FRIA
PLANTA COBERTURA



PROJETO DE INSTALAÇÕES HIDRÁULICAS
SISTEMA DE DISTRIBUIÇÃO DE ESGOTO, ÁGUA PLUVIAL, ÁGUA FRIA
PLANTA COBERTURA

PREVER ENCAMIOTO LATERAL PARA SEÇÕES DE PROMISSAS DE A PLUVIAL

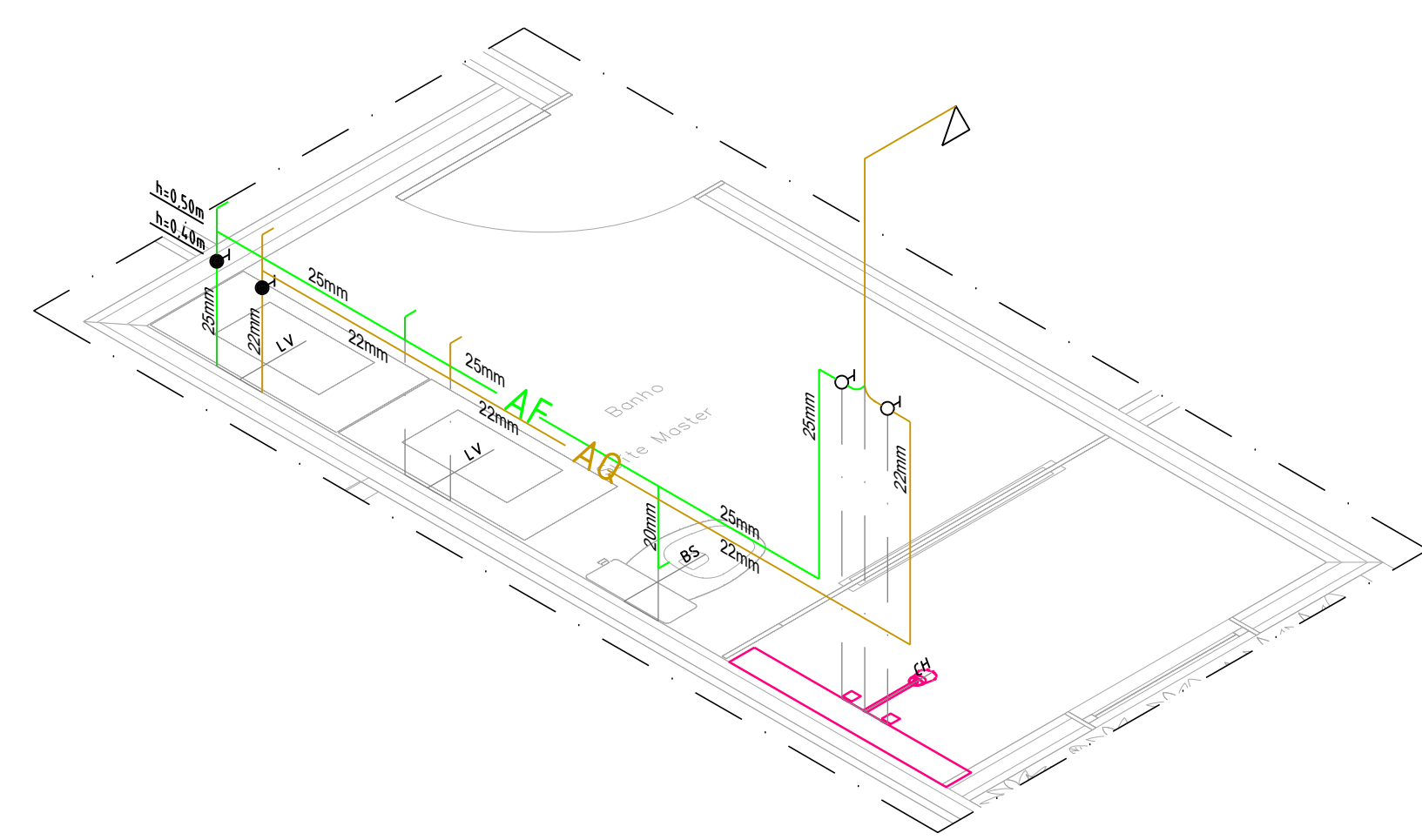


PROJETO DE INSTALAÇÕES HIDRÁULICAS
SISTEMA DE DISTRIBUIÇÃO DE ESGOTO, ÁGUA PLUVIAL, ÁGUA FRIA
PLANTA SUPERIOR

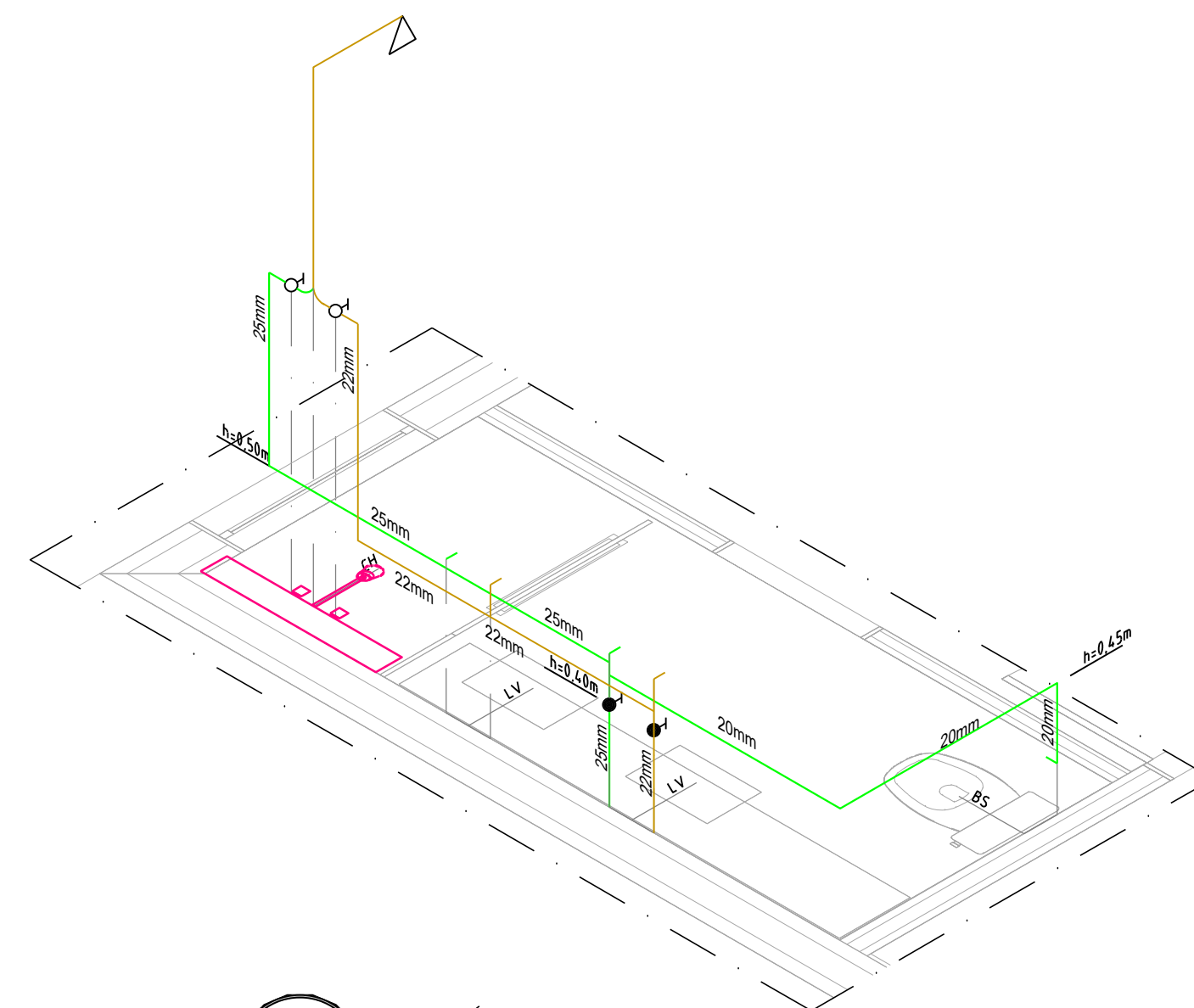
PROJETO DE INSTALAÇÕES HIDRÁULICAS
SISTEMA DE DISTRIBUIÇÃO DE ESGOTO, ÁGUA PLUVIAL, ÁGUA FRIA
PLANTA SUPERIOR

LEGENDA

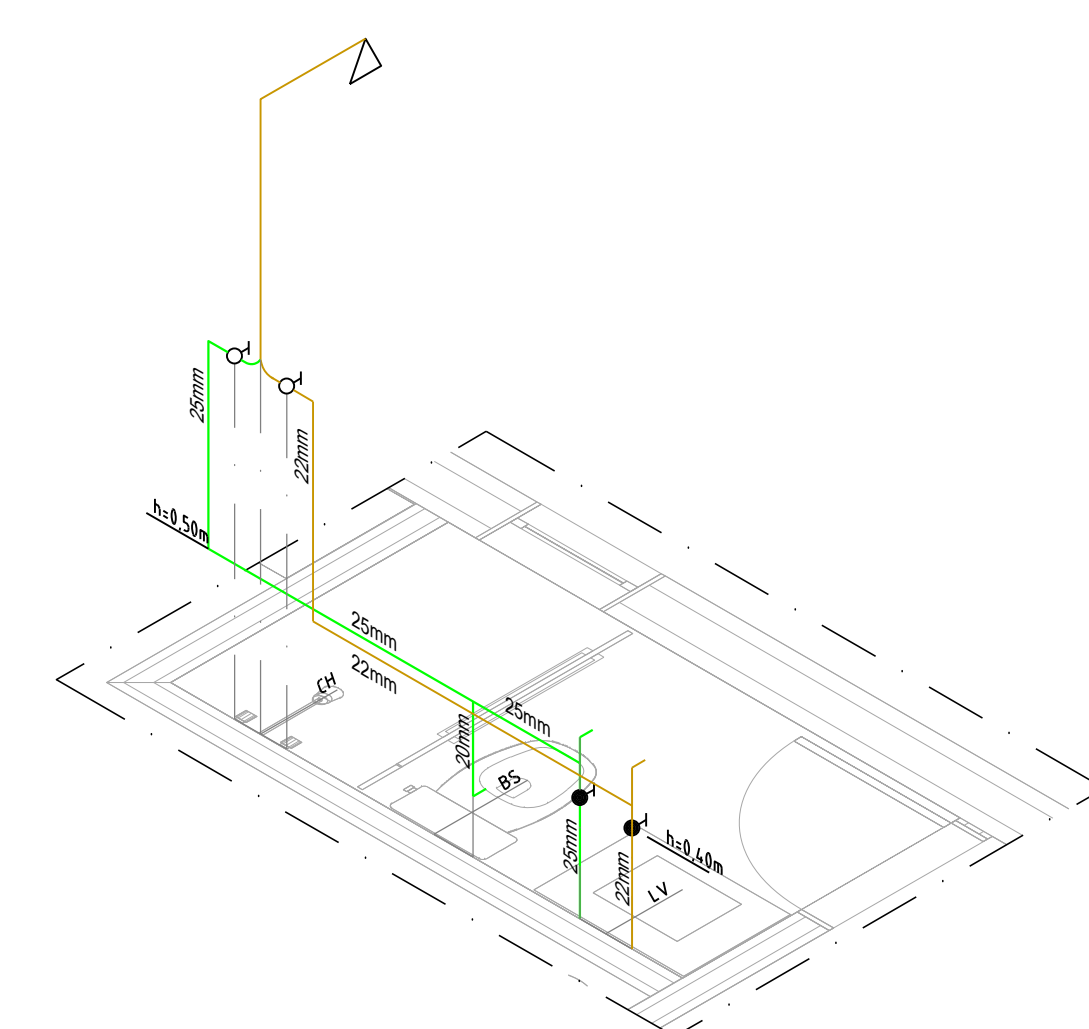
SÍMBOLO	DESCRIÇÃO DO SÍMBOLO
AF	ÁGUA FRIA (PISO)
AF	ÁGUA FRIA (TETO)
AQ	ÁGUA QUENTE (PISO)
AQ	ÁGUA QUENTE (TETO)
RP	ÁGUA FRIA REDE PÚBLICA (PISO)
RP	ÁGUA FRIA REDE PÚBLICA (TETO)
EXA	LIMPEZA E EXTRAVASOR (PISO)
EXA	LIMPEZA E EXTRAVASOR (TETO)
RG	REGISTRO DE GAVETA



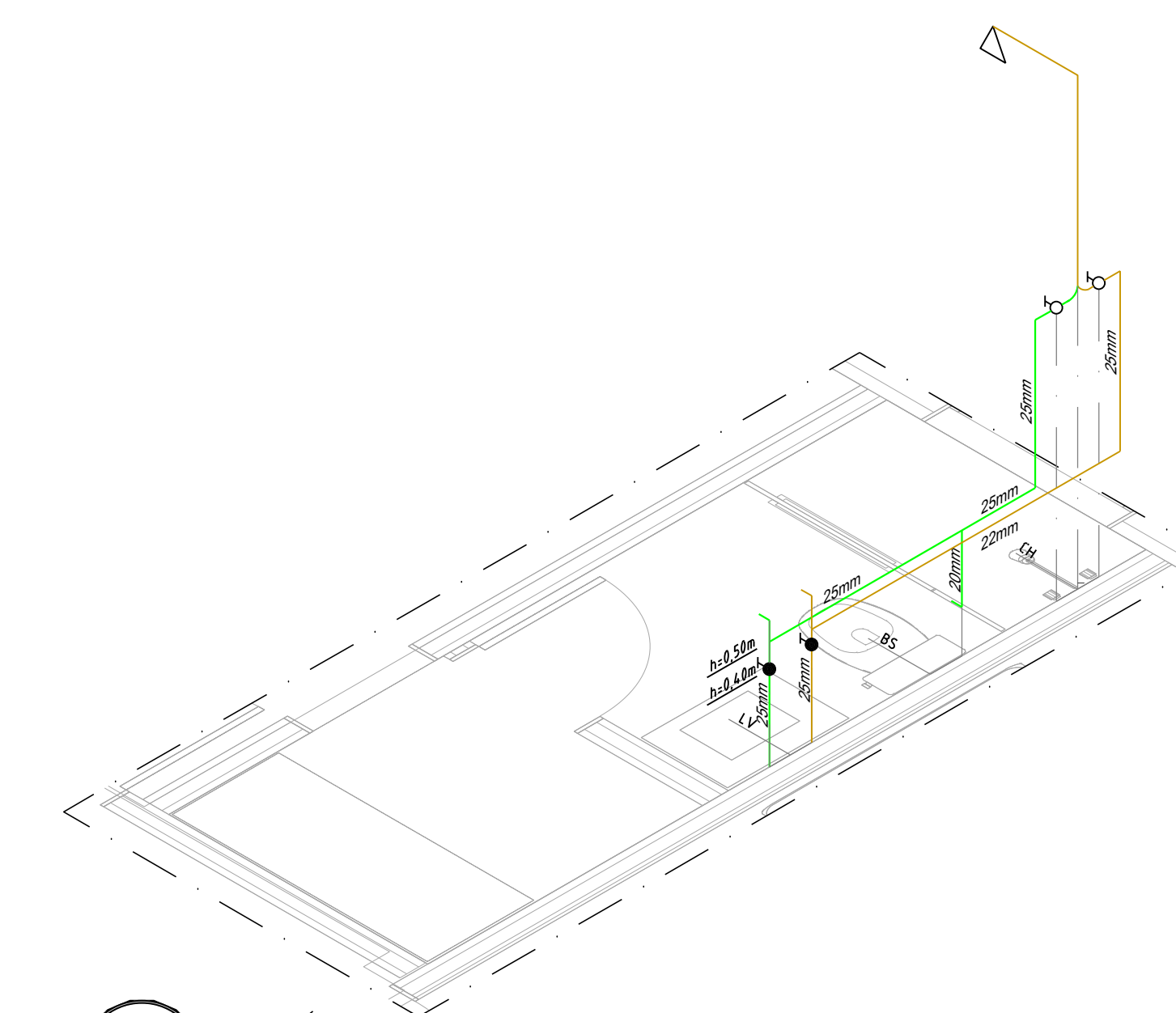
01 ISOMÉTRICO
HID-02 BANHO SUITE MASTER
ESC. 1:25



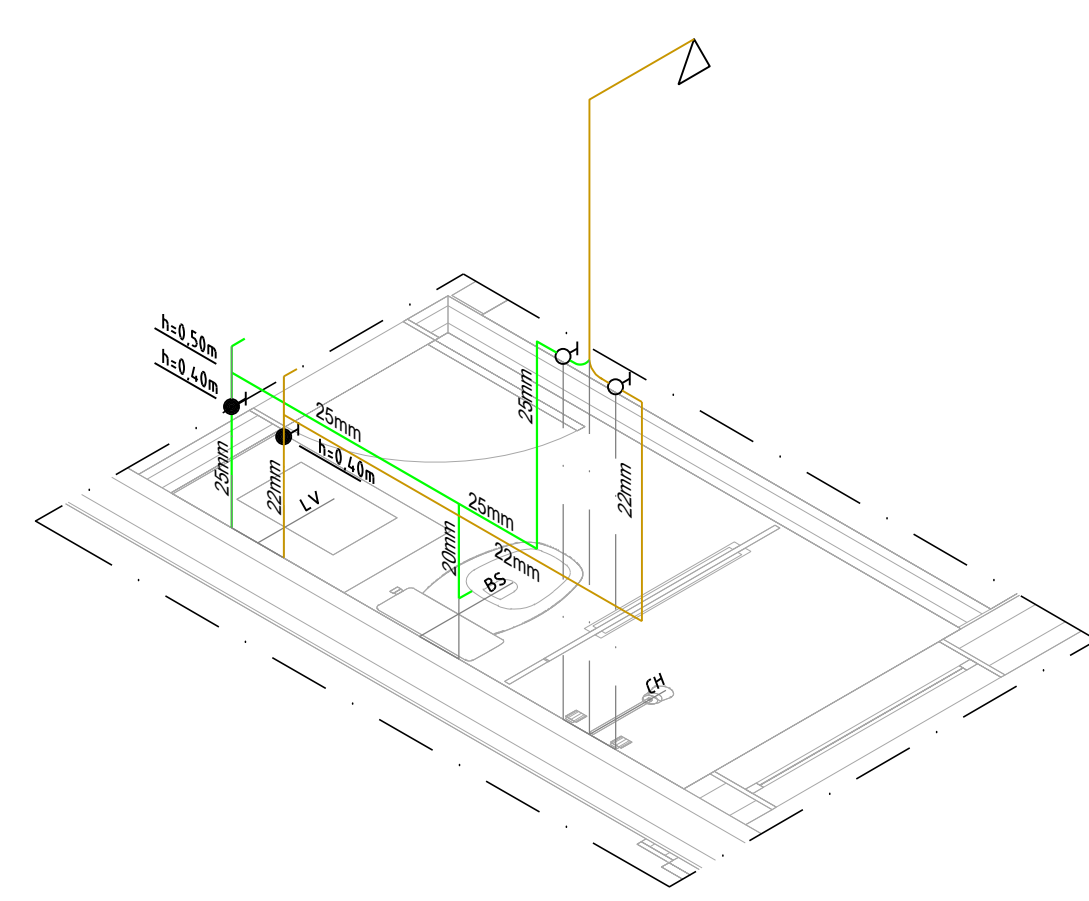
02 ISOMÉTRICO
HID-02 BANHO SUITE 4
ESC. 1:25



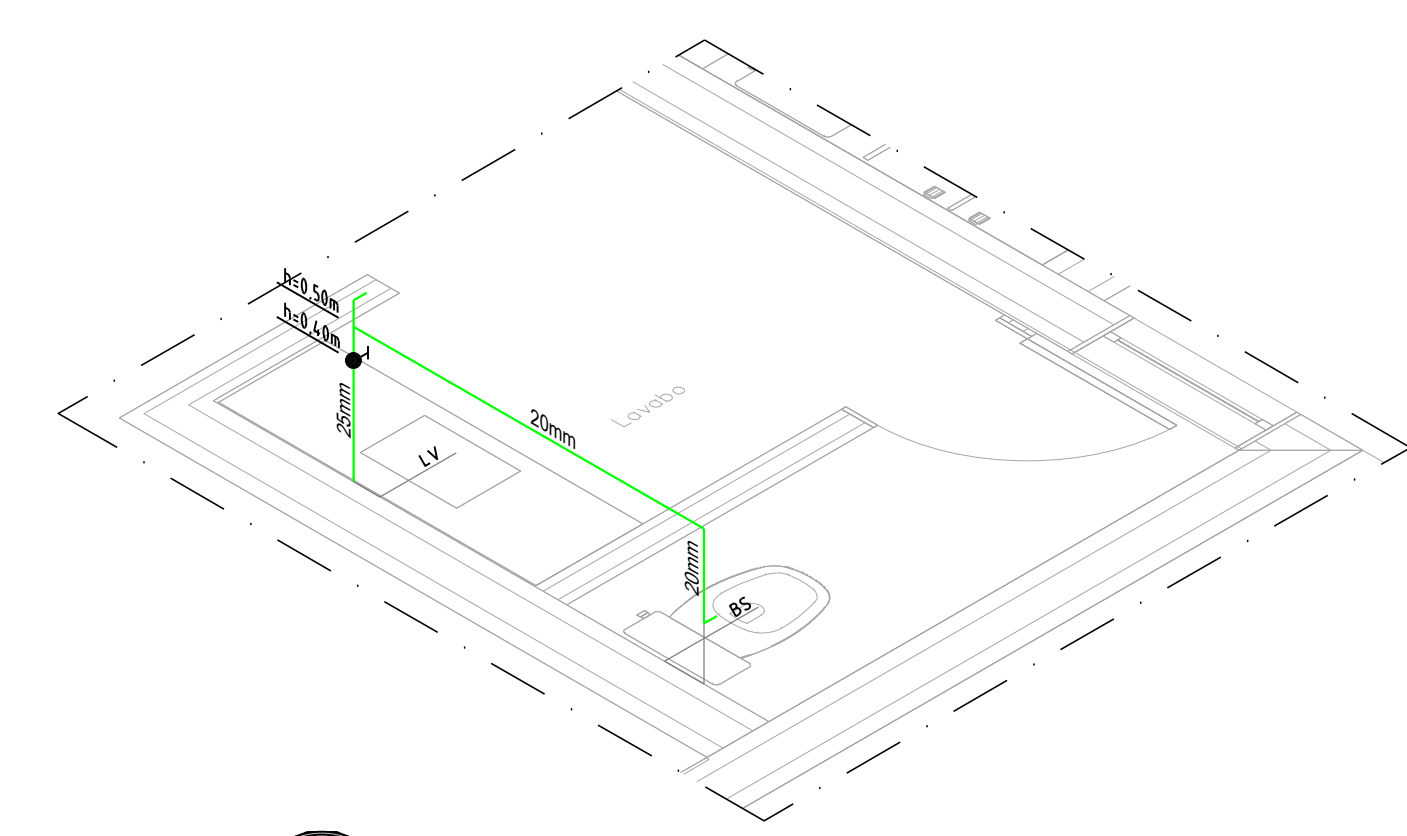
03 ISOMÉTRICO
HID-02 BANHO SUITE 3
ESC. 1:25



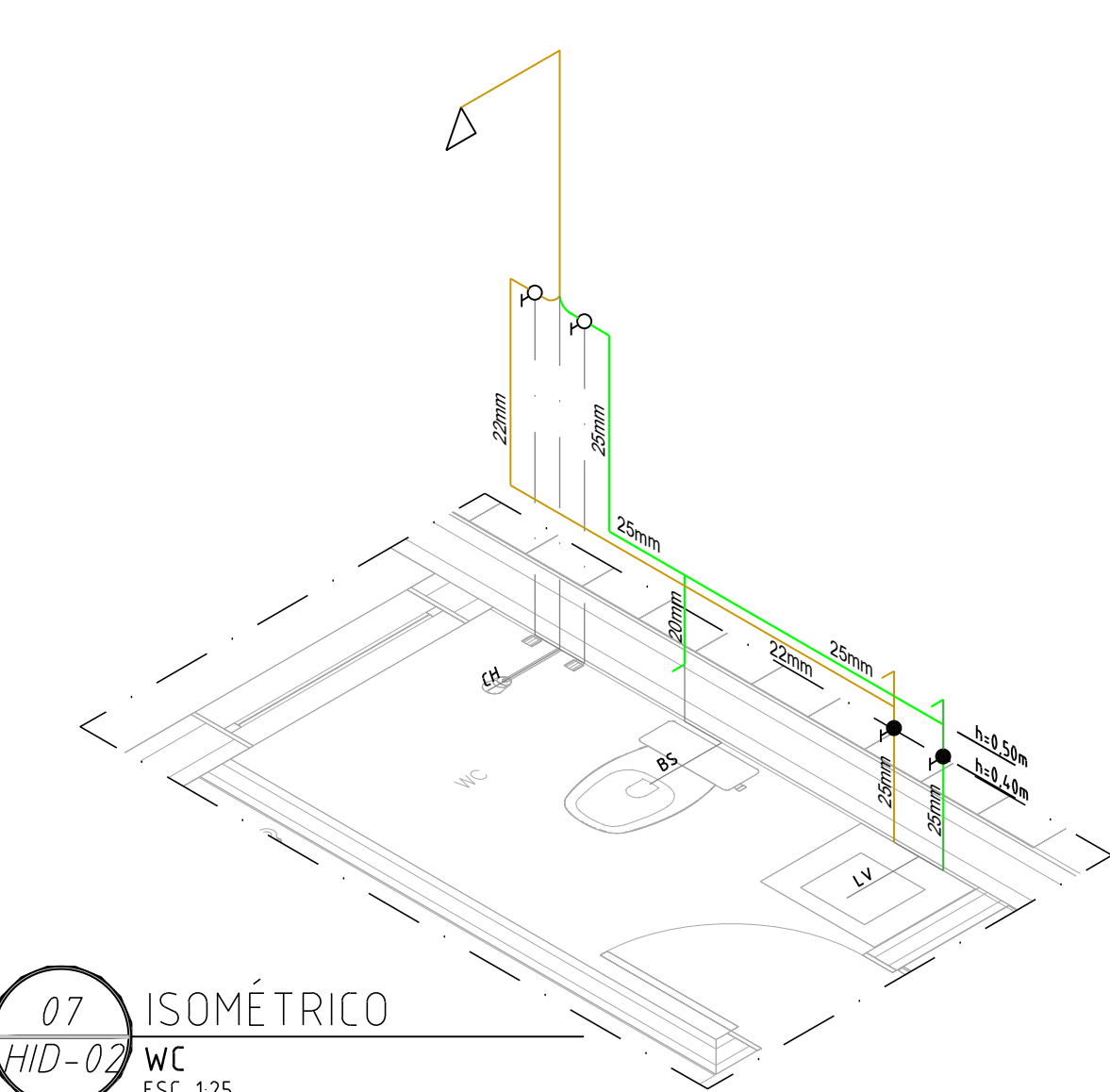
04 ISOMÉTRICO
HID-02 BANHO SUITE 2
ESC. 1:25



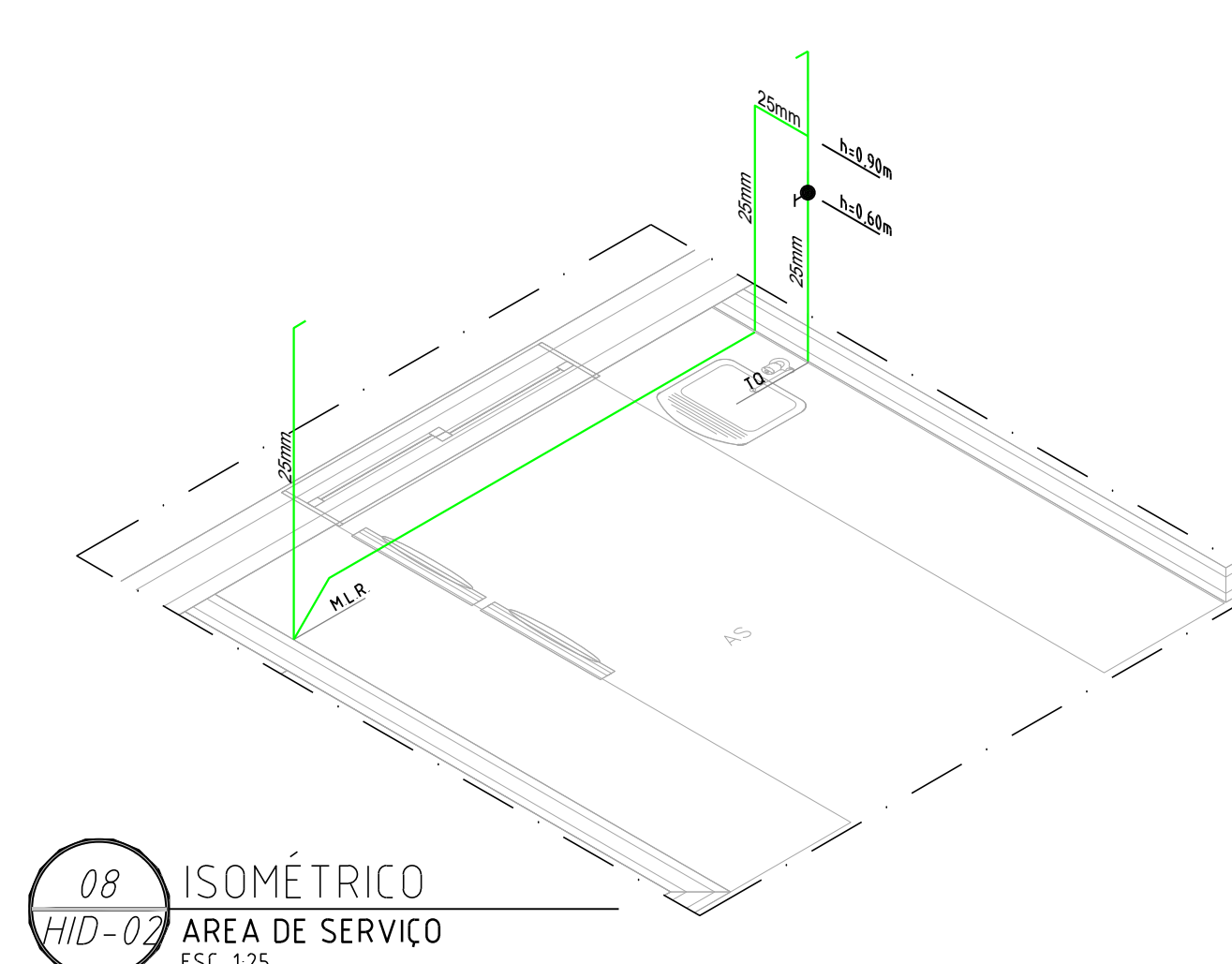
05 ISOMÉTRICO
HID-02 BANHO SUITE 1
ESC. 1:25



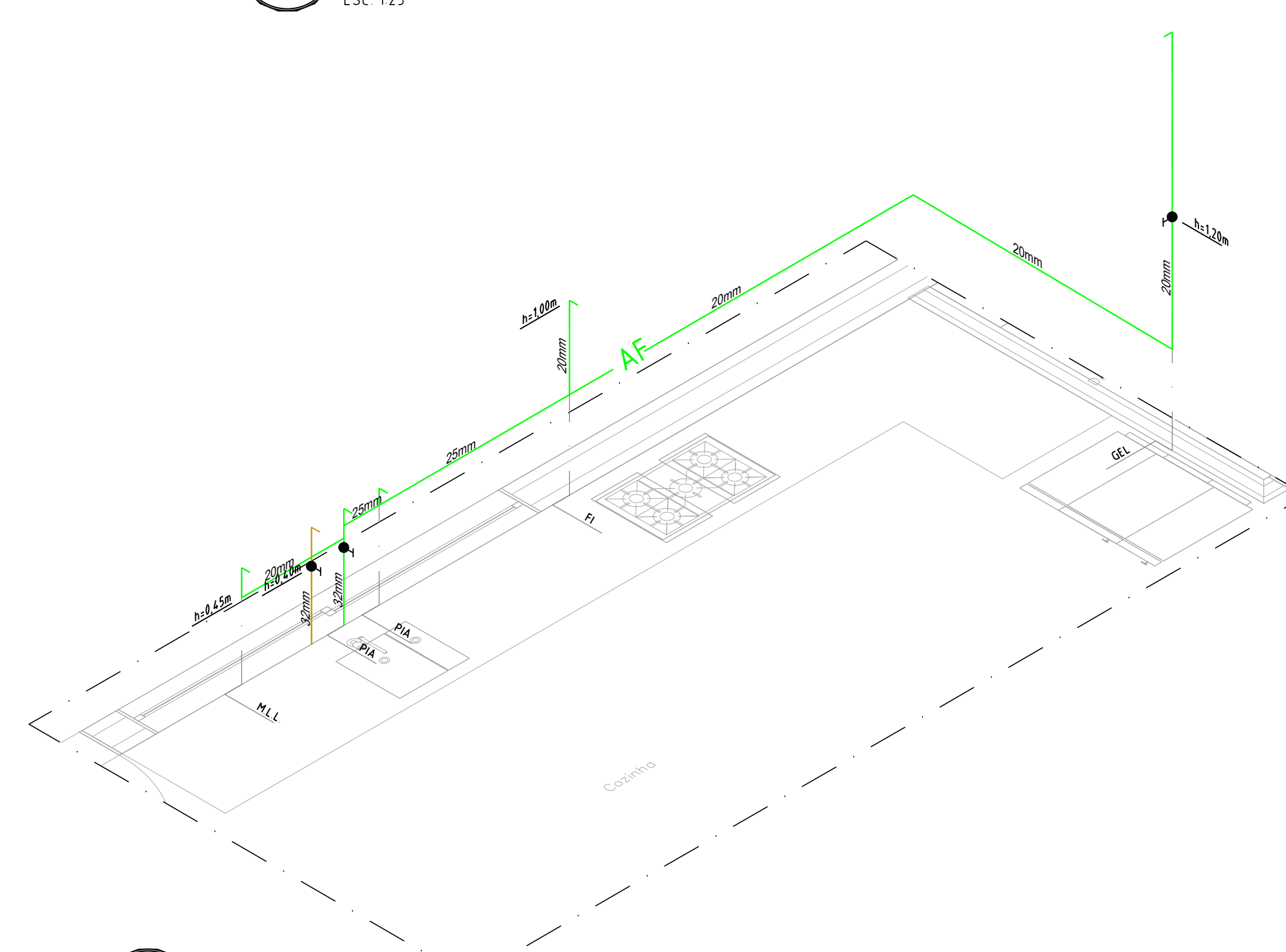
06 ISOMÉTRICO
HID-02 LAVABO
ESC. 1:25



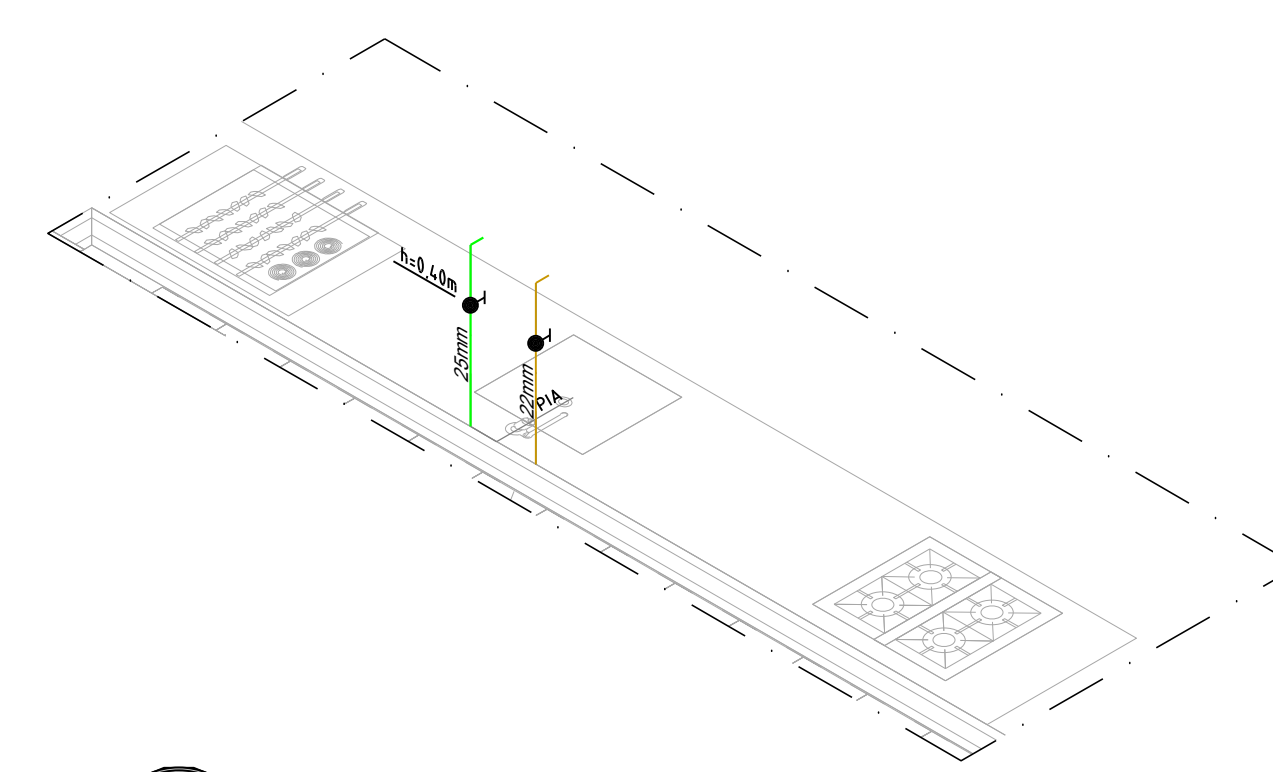
07 ISOMÉTRICO
HID-02 WC
ESC. 1:25



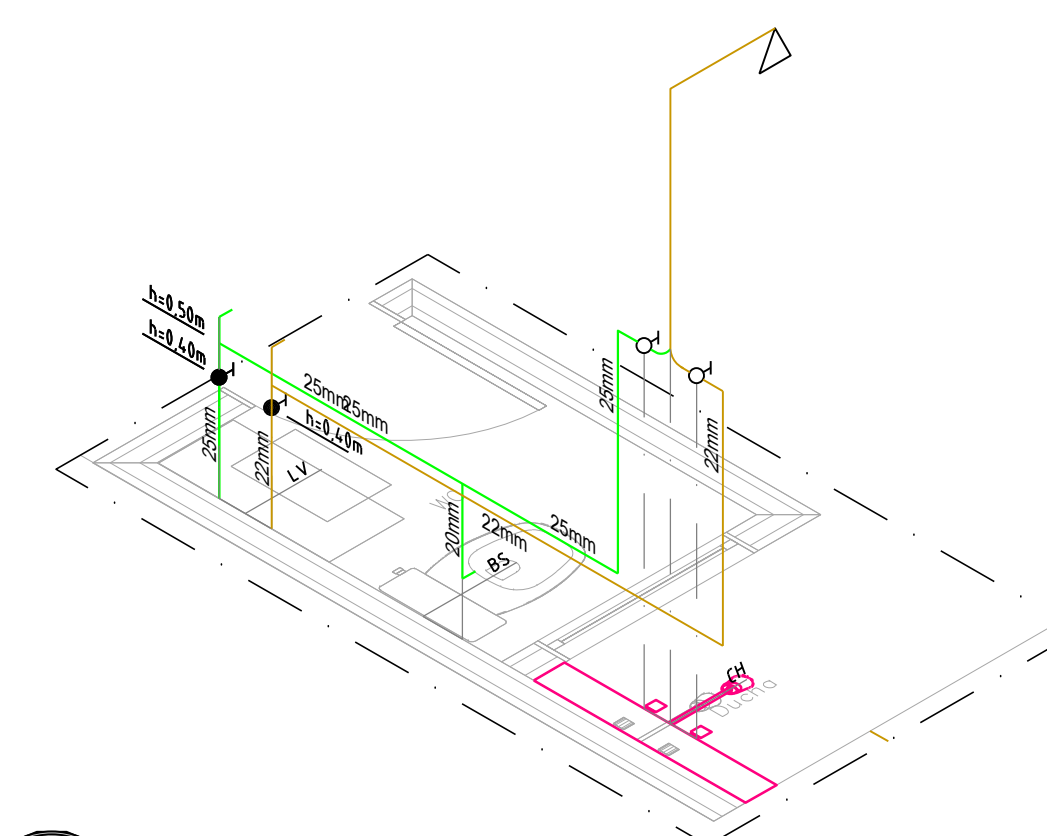
08 ISOMÉTRICO
HID-02 ÁREA DE SERVIÇO
ESC. 1:25



09 ISOMÉTRICO
HID-02 COZINHA
ESC. 1:25



10 ISOMÉTRICO
HID-02 GOURMET
ESC. 1:25



11 ISOMÉTRICO
HID-02 DUCHA
ESC. 1:25

NOTAS

- A DECLIVIDADE MÍNIMA DA TUBULAÇÃO DE ESGOTO SERÁ ATÉ a 75mm +/- 2 %
≥ a 100mm +/- 1 %
- A TUBULAÇÃO DE ÁGUA PLUVIAL TERÁ DECLIVIDADE MÍNIMA DE 0,5 %
- P/ POSIÇÃO E ALTURA EXATA DOS PONTOS, VER PROJ. "ARQUITETURA"
- TODA REDE HIDROSANITÁRIA DEVERÁ SER OBRIGATORIAMENTE SUPOSTADA EM SEUS PONTOS FIXOS QUANDO DAS MUDANÇAS DE DIREÇÃO.
- A DISTÂNCIA ENTRE DOIS DISPOSITIVOS DE INSPEÇÃO NÃO DEVE SER SUPERIOR A 25 METROS.

DISCIPLINA	DATA
01 CONFORME COMENTÁRIOS	20/03/2026
00 EMISSÃO INICIAL	11/02/2026
Nº COMENTÁRIO	DATA

INSTALAÇÕES HIDRÁULICA	
OBRA PROJETO DE REFORMA VALTER SERGIO BANCHI	FOLHA 004
ENGENHEIRO BERNARD GONTIER, Nº 1397 - ENGENHO D'ÁGUA - ILHABELASP	PAINTEIRO GERAL
PROJETA ISOMETRICOS	ESCALA GERAL
ETAPA EXECUTIVO	DATA 11/02/2026
RESPONSÁVEL TÉCNICO LORRAN	ARQUIVO 0000-HID-EX-004-ISO-R01
	CÓDIGO DA OBRA 900
	ESCALA 1:25

