

UNIVERSIDADE PAULISTA UNIP  
ARQUITETURA E URBANISMO

# Centro Esportivo

SÃO PAULO  
2025

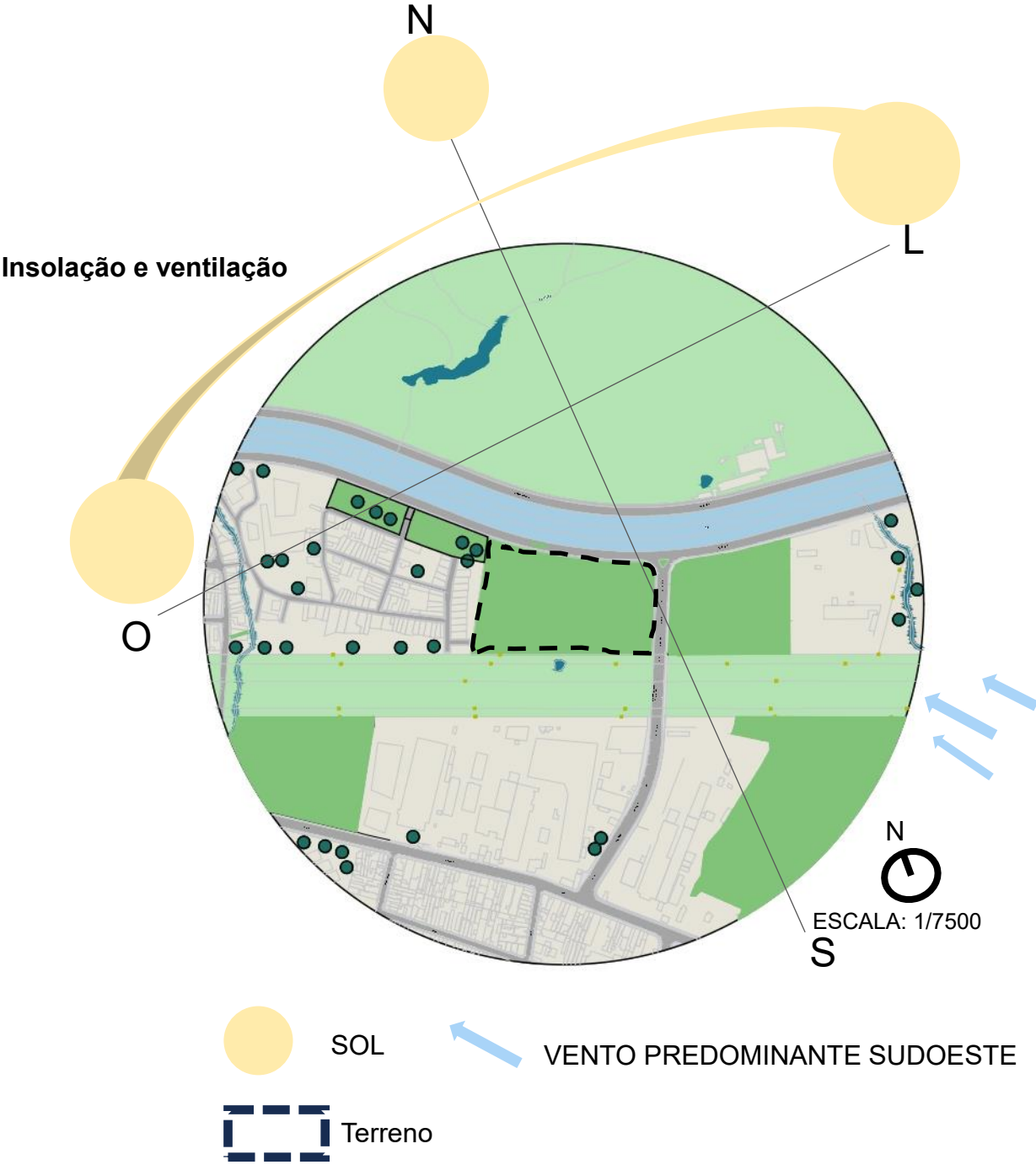
EDUARDO MULLER DA SILVA  
RA – G27EEG0  
AU10P33

Implantação

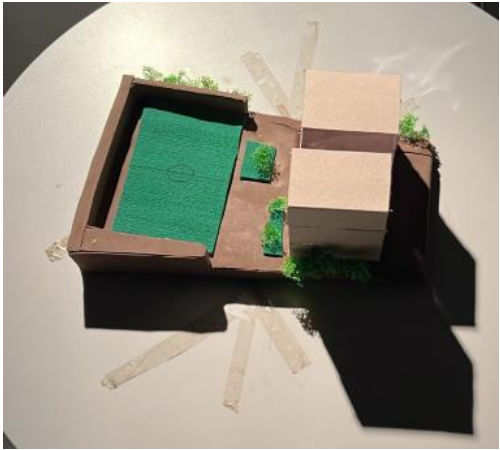




Testes heliodon



Inverno 9:00



Inverno 13:00



Inverno 17:00



Equinócio 9:00



Equinócio 13:00



Equinócio 17:00



Verão 9:00



Verão 13:00



Verão 17:00



## Pontos críticos

### 1 - PONTO CRITICO

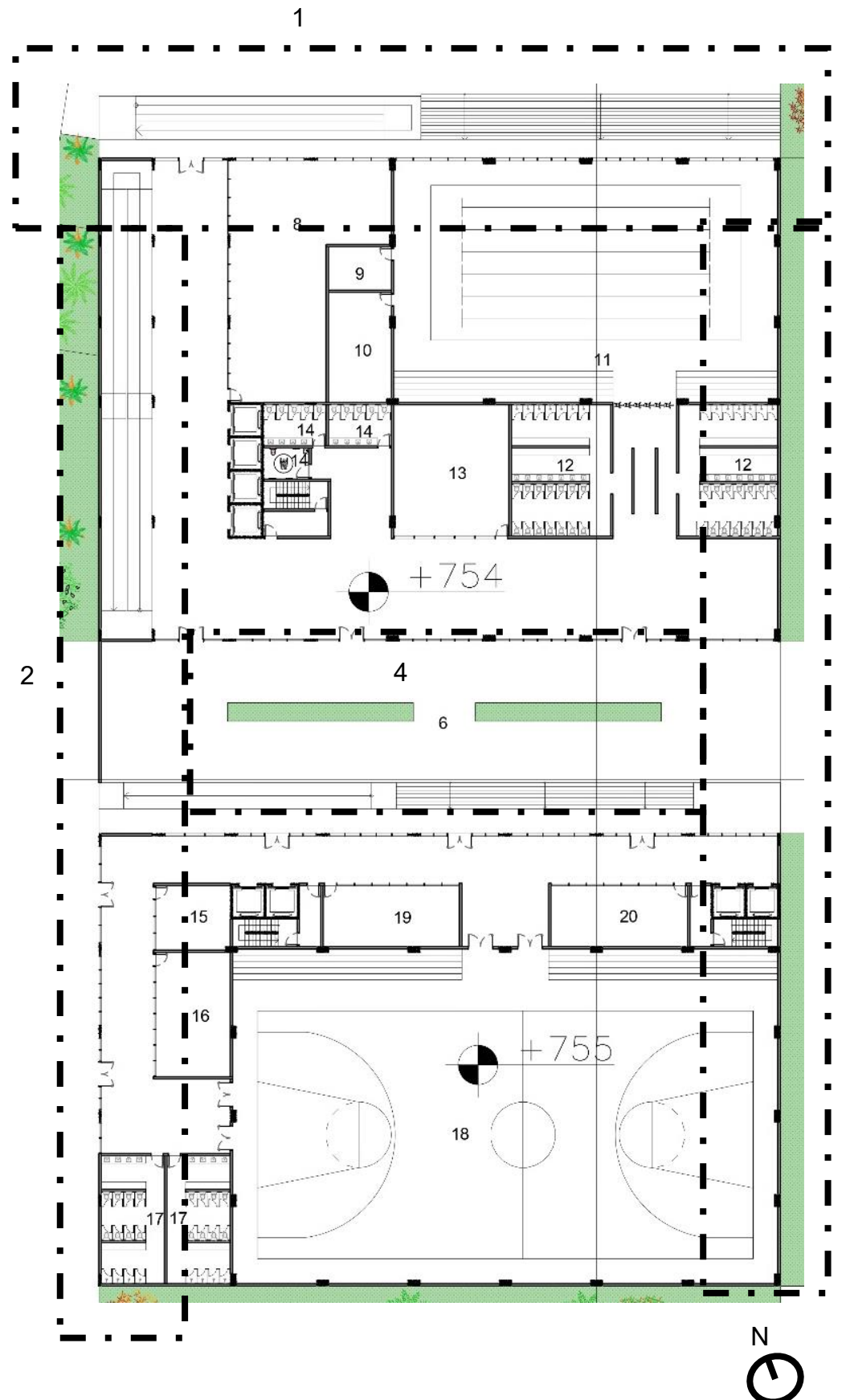
Por ser a face norte acaba sendo a que recebe mais recebe sol durante o ano, por conta disto será usado como solução um brise horizontal



Biblioteca Parque Villa-Lobos

### 2 - PONTO CRITICO

Por ser a face oeste acaba recebendo o sol da tarde se tornando a mais quente, por conta disso será elementos vazados/cobogós usado como solução para aumentar a ventilação



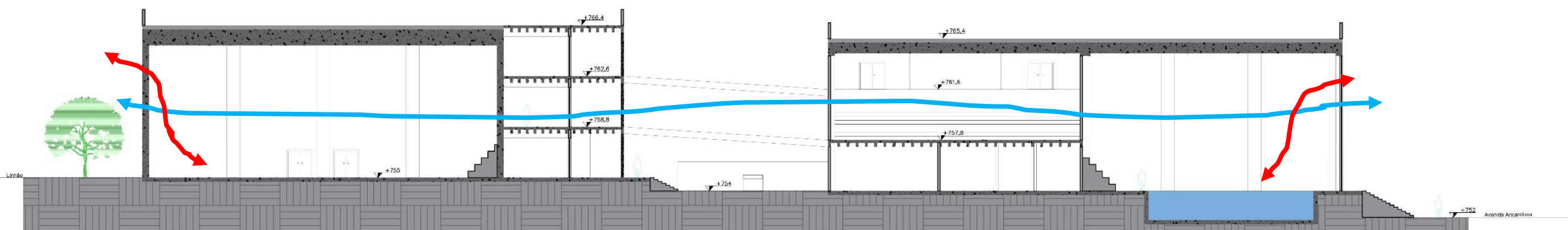
### 3 - PONTO CRITICO

A face leste recebe sol pela manha um sol mais ameno, porem pelo projeto ter a quadra e a piscina nesta parte será usado elementos vazados/cobogós para aumentar a ventilação

### 4 - PONTO CRITICO

A praça que divide o projeto recebera sol durante todo o dia, e para solução disso será feito uma cobertura quadriculado para dar efeito luz e sombra





Corte AA

← AR FRIO  
← AR QUENTE

