

TOXOPLASMOSE

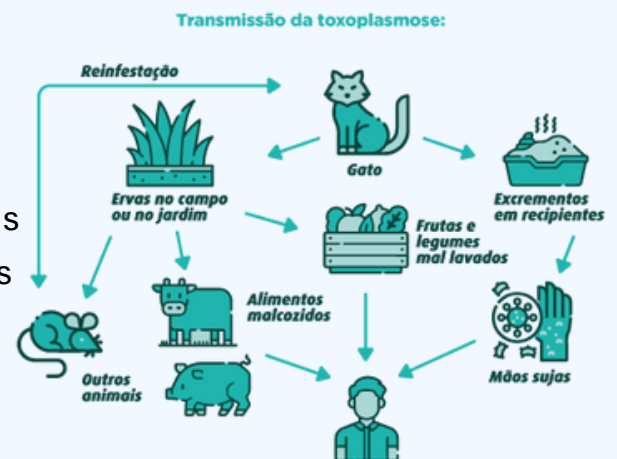
O que é?

A toxoplasmose é uma infecção causada pelo parasita *Toxoplasma gondii*, que pode ser transmitida ao ser humano pelo consumo de carne crua ou mal cozida, ou pela ingestão de água ou alimentos contaminados com fezes de gatos ou outros felinos.



Como é Transmitida?

- Consumo de alimentos mal lavados ou mal cozidos
- Contato com fezes de gatos contaminadas que podem contaminar o solo, a água e os alimentos.
- Ingestão de água contaminada



Como Prevenir?

- Lavar bem os vegetais e frutas
- Mantenha boa higiene pessoal
- Cozinhe bem as carnes até atingir a temperatura interna adequada para matar o parasita.

Diagnóstico

O diagnóstico pode ser feito através de exames de sangue que detectam anticorpos específicos como o IgM (indicando infecção recente) e o IgG (indicando infecção antiga ou prolongada).

