



# NIKKEI SOUL



Beleza que *honra* suas raízes

# SUMÁRIO

## INTRODUÇÃO

|                         |   |
|-------------------------|---|
| Manifesto               | 5 |
| Missão, Visão e Valores | 6 |
| Conceitos               | 7 |
| Tom de Voz              | 9 |

## COMO USAR A MARCA?

|                    |    |
|--------------------|----|
| Logotipo Principal | 12 |
| Ícone              | 13 |
| Redução Máxima     | 18 |
| Área de Proteção   | 21 |
| Usos Indevidos     | 22 |
| Paleta de Cores    | 24 |
| Elemento Gráfico   | 26 |
| Tipografia         | 28 |
| Estilo Fotográfico | 29 |

## APLICAÇÕES

34

# INTRODUÇÃO





## Manifesto

A Nikkei Soul nasce em 2025 com o propósito de ressignificar a relação da comunidade nipo-brasileira com a beleza, tornando-a mais conectada, leve e verdadeiramente diversa. Inspirada na harmonia da beleza natural, acreditamos que o autocuidado é o início de tudo: um gesto simples que fortalece, acolhe e transforma.

Somos uma marca criada para trazer representatividade a um público historicamente invisibilizado pelas grandes indústrias. Valorizamos identidades híbridas, que transitam entre culturas, e celebramos a pluralidade dentro e fora dos padrões.

Mais do que cosméticos, a Nikkei Soul é um espaço de pertencimento. Um lugar onde cada pessoa pode se reconhecer, se cuidar e se expressar do seu jeito com verdade, liberdade e beleza. Aqui, acreditamos que o natural pode ser extraordinário, e que o cuidado pode, sim, ser memorável.

## Missão, Visão e Valores

### MISSÃO

A missão da marca é oferecer maquiagem que une saúde da pele, inovação e identidade cultural, valorizando a beleza nipônica-brasileira e oferecendo alternativas mais conscientes ao mercado.

### VISÃO

Sua visão é ser reconhecida como referência em maquiagem japonesa no Brasil, destacando-se por seu propósito cultural e por contribuir com a representatividade das mulheres nikkeis.

### VALORES

Os valores que a guiam são a sustentabilidade ambiental, a valorização da diversidade, a inovação com propósito, o respeito às raízes culturais e a transparência em todas as etapas, desde a formulação até a comunicação.





## Conceitos

A Nikkei Soul nasce do **Nikkei Sense**, a fusão harmônica entre o minimalismo japonês e a essência do que é ser um nikkei. Essa identidade inspira uma beleza diversa, refinada e profundamente conectada às raízes nipo-brasileiras.

Ao mesmo tempo, a marca se ancora no conceito **Natural**, trazendo fórmulas limpas, seguras e de origem vegetal, alinhadas ao clean beauty. A estética leve e autêntica reforça uma beleza fresca, transparente e respeitosa com a pele e com o meio ambiente.

Completa essa essência o aspecto **Sensorial**, que transforma cada uso em experiência: texturas agradáveis ao toque, aromas suaves e visuais que evocam emoção e pertencimento. Nada é apenas maquiagem: é um encontro com a identidade, com a memória e com o sentir.



Tom de Voz

A voz da Nikkei Soul é calma, acolhedora e sensível. Transmite conforto ao criar uma comunicação serena, com palavras que geram tranquilidade e bem-estar. Ao mesmo tempo, fala com confiança: é firme em seus valores, segura no conhecimento e clara sobre seu propósito, sem soar autoritária. Essa confiança nasce da escuta e do respeito.

Com cuidado genuíno, a marca orienta, acolhe e se aproxima das pessoas, estabelecendo uma relação empática e afetiva. Assim, a Nikkei Soul une leveza, segurança e sensibilidade para criar uma experiência de beleza que faz cada pessoa se sentir vista, compreendida e em casa.



Tom de Voz

## COMO FALAMOS

- Respire. Seu momento de cuidado começa agora
- Sabemos que cada história é única — e a sua inspira o que criamos.
- Estamos aqui para acompanhar você no que te faz bem!
- Texturas macias, aromas suaves e um toque que abraça a pele.

## COMO NÃO FALAMOS

- Use assim. Esta é a única forma certa.
- Produto desenvolvido para público geral.
- Você precisa melhorar sua aparência.
- Resultados milagrosos em apenas um dia!



# COMO USAR A MARCA?



Logotipo Principal

O logotipo da Nikkei Soul traduz, de forma visual, a essência da marca: harmonia, leveza e identidade. Seu símbolo circular, evocando linhas contínuas remetem à fluidez da água e que a beleza é construída por camadas, reforçando a ideia de cuidado, transformação e movimento constante.

A tipografia complementa esse universo ao unir traços delicados e marcantes, refletindo a dualidade que define a Nikkei Soul: força e suavidade, tradição e contemporaneidade. Com uma estética refinada e influências do design oriental, ela dialoga com o símbolo de maneira harmônica. Já o tom dourado acrescenta calor, sofisticação e a sensação de valor.

Em conjunto, esses elementos comunicam a mensagem central da marca: a beleza como expressão do equilíbrio entre corpo, alma e cultura.





## Logotipo Variações



- Uma versão mais compacta da logotipo. Pode ser utilizada em aplicações onde há necessidade de um tamanho menor.

- Uma versão mais simples da logotipo. Pode ser utilizada em aplicações mais simples.

NIKKEI SOUL



- Uma versão na horizontal da logotipo. Pode ser utilizada em aplicações de headlines.



## Variação de Cores



NIKKEI SOUL  
BELEZA QUE HONRA SUAS RAÍZES



NIKKEI SOUL  
BELEZA QUE HONRA SUAS RAÍZES



Varição de Cores



# NIKKEI SOUL

BELEZA QUE HONRA SUAS RAÍZES



# NIKKEI SOUL

BELEZA QUE HONRA SUAS RAÍZES

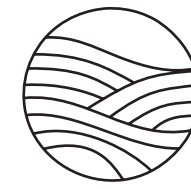


Varição de Cores P&B



# NIKKEI SOUL

BELEZA QUE HONRA SUAS RAÍZES



# NIKKEI SOUL

BELEZA QUE HONRA SUAS RAÍZES



## Ícone<sup>18</sup>



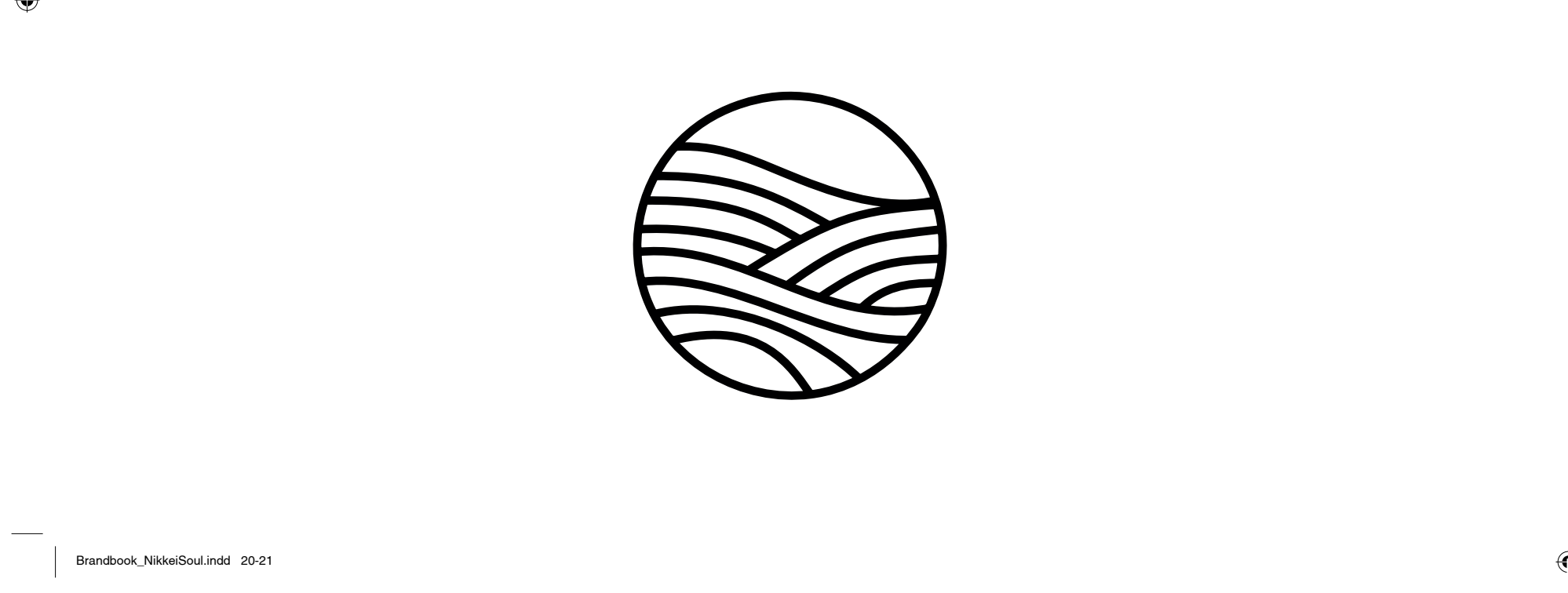
A ideia do ícone parte da questão das camadas na beleza da mulher nikkei. As linhas contínuas remetem à profundidade e movimento, remetendo as raízes e conexões entre laços. Além disso, o ícone faz alusão à fluidez da água, reforçando a ideia de força, transformação e movimento constante.

O símbolo pode ser acompanhado da logotipo ou sozinho nas aplicações institucionais.



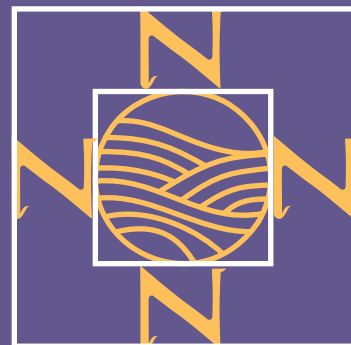
## Variação de Cores







## Área de Proteção



Para definir a área de proteção, utilizamos a própria letra “N” do logotipo da Nikkei Soul como unidade de medida. Assim, o espaço mínimo ao redor da marca deve corresponder à altura do “N” na vertical, aplicado nas laterais, e à largura do “N” na horizontal, aplicada na parte superior e inferior. Para o símbolo isolado, a mesma regra se mantém: a área de proteção segue as proporções do “N”, garantindo respiro visual e preservando a legibilidade em qualquer aplicação.

## Área de Proteção



Ao lado de outras marcas, sugerimos usar a letra “N” como área de proteção para que a legibilidade de todas as marcas fique ainda melhor. A altura da nossa marca deve ser a mesma que a das outras, sendo preferencialmente colocada à esquerda.





# LOGOTIPO

Nas formas que **não** se podem usar a marca, estão inclusos:

- 1. Colocar sombra atrás;
- 2. Girar em qualquer direção;
- 3. Colocar uma cor de fundo com baixo contraste;
- 4. Colocar degradê nas letras e no fundo;
- 5. Cortar a logo;
- 6. Diminuir a opacidade;
- 7. Distorcer;
- 8. Separar as letras;
- 9. Colorir as letras;
- 10. Contornar as letras.



Usos Indevidos

# ÍCONE

Nas formas que **não** se podem usar o símbolo, estão inclusos:

- 1. Cortar o símbolo;
- 2. Distorcer;
- 3. Sobrepor o ícone com outro elemento;
- 4. Deixar em outra cor fora da paleta da marca;
- 5. Engrossar ou deixar muito fino o traçado;
- 6. Diminuir a opacidade.



Usos Indevidos



# NOSSAS CORES

As cores da Nikkei Soul foram pensadas para traduzir a essência da marca: unindo cuidado, diversidade e sensibilidade estética.

Os tons de roxo representam a espiritualidade e a elegância. É uma cor que envolve, acolhe e desperta a sensação de introspecção e cuidado. Ela reflete a pluralidade da beleza nipo-brasileira e a liberdade de ser quem se é.

O amarelo e o laranja surgem como cores de contraste e vitalidade, equilibrando o roxo com calor e luminosidade. Além disso, evocam a ideia de riqueza simbólica e delicadeza nos detalhes, como o brilho do dourado, que transmite valor e energia positiva.

O branco atua como base e respiro visual, trazendo clareza, pureza e equilíbrio para a composição. Ele representa o espaço do cuidado, o silêncio entre as cores, onde a essência da marca pode respirar.

HEX: #FFFFFF  
CMYK: 0, 0, 0, 0  
RGB: 255, 255 ,255

Pantone: White

HEX: #31305b  
CMYK: 92, 86, 33, 28  
RGB:49, 48 ,91

Pantone: 2765C

HEX: #fcc351  
CMYK: 0, 27, 75, 0  
RGB: 252, 195, 81

Pantone: 1235C

HEX: #64538a  
CMYK: 71, 72, 19, 4  
RGB: 100, 83, 138

Pantone: 7669C

HEX: #e48404  
CMYK: 7, 55, 100, 1  
RGB: 228, 132, 4

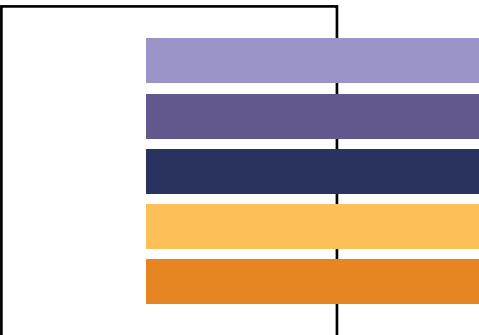
Pantone: 151C

HEX: #a69dcd  
CMYK: 40, 40, 0, 0  
RGB: 166, 157, 205

Pantone: 2094C

## Paleta de Cores

## Teste de Cores





## Elemento Gráfico

As manchas de pincel inspiradas no shodō fazem parte da identidade visual da Nikkei Soul porque representam a união entre tradição e expressão pessoal – valores centrais da marca. O shodō carrega a ideia de movimento, fluxo e presença no gesto, refletindo a mesma fluidez e naturalidade que direcionam a essência da Nikkei Soul. Ao incorporar essas pinceladas, a marca reforça sua conexão com a estética japonesa, trazendo organicidade, textura e sensibilidade visual. Esses elementos traduzem cuidado, leveza e autenticidade, enquanto criam uma identidade gráfica única, viva e profundamente ligada às raízes nipo-brasileiras.



## Família Tipográfica

# Avenir Next LT Pro

A Avenir Next LT Pro foi escolhida para compor a família tipográfica da Nikkei Soul por sua estética contemporânea, equilibrada e humanizada – características que dialogam diretamente com o universo da marca. Seu desenho geométrico, porém suave, traduz com clareza a dualidade presente na identidade Nikkei: a precisão e o minimalismo inspirados no design japonês, combinados com a leveza e naturalidade do espírito brasileiro.

Com curvas bem definidas, alta legibilidade e uma estrutura limpa, a Avenir Next LT Pro funciona de maneira versátil tanto em títulos quanto em textos corridos. Essa flexibilidade permite que a marca mantenha coerência visual em diferentes aplicações, desde embalagens e materiais impressos até redes sociais e interfaces digitais.

A fonte reforça a voz da Nikkei Soul – serena, segura e acolhedora – transmitindo profissionalismo sem perder delicadeza. Por isso, torna-se uma escolha sólida para sustentar a identidade visual e garantir uma comunicação clara, estética e sensível.

## Caracteres

ABCDEFGHIJKLMNOPQRSTUVWXYZ  
VWYZ

abcdefghijklmnopqrstuvwxyz  
1234567890

## Pesos

Regular  
Demi  
Bold  
Heavy



## Composição Tipográfica

**Lorem ipsum** 48 pt Textos

**Lorem ipsum dolor sit** 28 pt Subtítulos

**Lorem ipsum dolor sit amet, con-** 20 pt Textos cur-

**sectetur adipiscing elit, sed do** 12 pt Textos longos

**eiusmod tempor incidunt ut la-** 10 pt Legendas

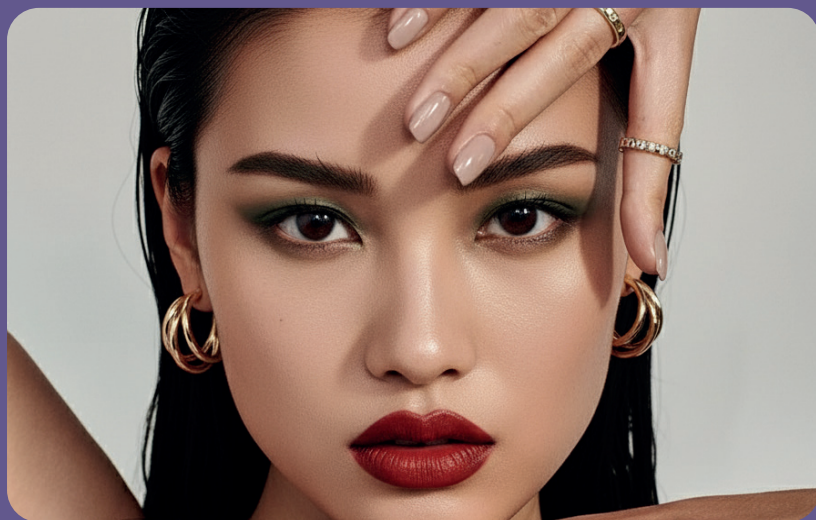
Lorem ipsum dolor sit amet, consectetur adipiscing elit, sed do eiusmod tempor incidunt ut labore et dolore magna aliqua. Ut enim ad minim veniam, quis nostrud exercitation ullamco laboris nisi ut aliquip ex ea commodo consequat. Duis aute irure dolor in reprehenderit in voluptate velit esse cillum dolore eu fugiat nulla pariatur. Excepteur sint occaecat cupidatat non proident, sunt in



## Estilo Fotográfico

O estilo fotográfico da Nikkei Soul deve transmitir leveza, sensibilidade e autenticidade. As fotos de produto podem seguir duas linhas complementares: imagens sensoriais, que exploram texturas, luz suave, água e elementos naturais para reforçar frescor e fluidez; e fotos de estúdio em fundo branco, garantindo clareza e objetividade em materiais funcionais. Já nas imagens com modelos, o foco é valorizar a expressão e a beleza da mulher nikkei, destacando seus traços, gestos delicados e a relação íntima com o produto. A estética deve ser natural, iluminada de forma suave e emocionalmente conectada, reforçando o cuidado, o pertencimento e o equilíbrio que definem a marca.









# Aplicações



















Beleza que *honra* suas raízes

